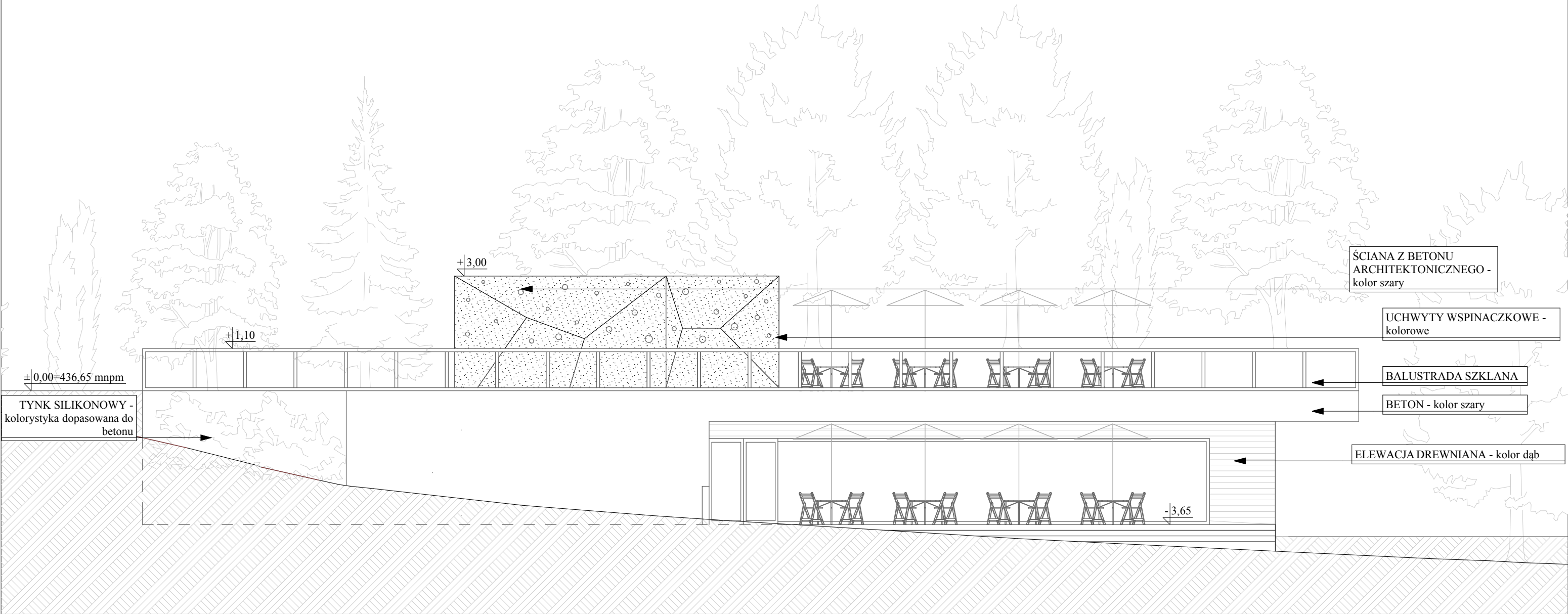


WIDOK A-A  
1:100



elewacja drewniana - kolor dąb



kolorystyka stolarki - grafit, szary



elewacja: ściana z betonu  
architektonicznego - kolor szary

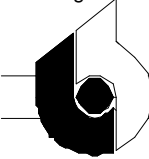


elewacja: balustrada szklana - stal  
nierdzewna szczotkowana

temat rysunku:

**Widok A-A**

PRACOWNIA PROJEKTOWA  
mgr inż. arch. Bernard Łopacz  
ul. Śródkowa 5  
47-400 Racibórz



ARCHIDOM

e-mail: archidom@wp.pl

Projekt:

**PROJEKT ZAGOSPODAROWANIA NA CELE  
REKREACYJNO-SPORTOWE CZĘŚCI TERNU  
WZGÓRZA GEDYMINA I SŁONECZNEJ POLANY  
W SZCZAWNIE ZDRÓJ**

Inwestor:

**UZDROWISKOWA GMINA MIEJSKA SZCZAWNO ZDRÓJ**  
ul. Kościuszki 17, 58-310 Szczawno Zdrój

rysunek nr:

**A06**

skala:

1:100

Projektant:

mgr inż. arch. Bernard Łopacz  
nr 171/91/OP

Sprawdzający:

mgr inż. arch. Piotr Bykowski  
nr OKK/UpB/07/04

Opracowanie:

inż. arch. Rafał Fuchs  
inż. arch. Kamila Trzos

data opracowania:

Listopad 2013